

Top Collections



Meble w **100%** wyprodukowane w Polsce



Kredens 2DS4SZ
Krzesło Corino 2
Półka wisząca 120
Stół 210-300 z wsadem dokładanym
Szafka baret 2DS2D2SZ
Witryna szkło 2DS2SZ (2-dzielna)

2 Kolekcja mebli z frontami z litego drewna dębowego. Wybarwienie: dąb naturalny.

Top Collections

CORINO

COLLECTION

Corino – łączy w sobie zamiłowanie do natury i funkcjonalną nowoczesność. Są to meble z frontami z litego drewna dębowego z elementami wykończonymi naturalną okleiną dębową. Tym szlachetnym materiałom towarzyszą szkło i tkanina obiciowa nadające cech charakterystycznych kolekcji. Doskonałym podkreśleniem walorów estetycznych mebli jest również światło LED, które w dyskretny sposób oświetla wnętrza szafek, komód, barków i witryn. Meble dostępne w ciepłym kolorze dąb naturalny i orzech.





Zasada działania barku obrotowego.

Barek obrotowy prosty lewy
Krzesło Corino 2
Panel TV z drzwiami przesuwными
Półka wisząca 60
Regał wolnostojący maxi

Stół 90
Szafka 3DS
Witryna szkło 2DS2SZ (2-dzielna)

Barek obrotowy narożny
Krzesło Corino 2
Stół rozsuwany 210-300
Szafka barek 2DS2SZ
Witryna szkło 1DS1SZ prawa

Kolekcja mebli z frontami z drewna litego. Wybarwienie: orzech.



Barek obrotowy narożny
Kredens 2DS z barkiem
Półka wisząca 120
Pufa
Regał wolnostojący niski

Stolik kwadrat
Szafla barek 2DS2SZ
Witryna szkło 1DS1SZ lewa
Witryna szkło 1DS1SZ prawa
Witryna wisząca duża 2DS

Barek obrotowy prosty prawy
Panel duży TV
Stolik 2- poziomowy
Szafla 2DS lewa

Szafla 2DS prawa
Witryna szkło 2DS2SZ (2-dzielna)

Kolekcja mebli z frontami z litego drewna dębowego. Wybarwienie: dąb naturalny.

Kolekcja mebli z frontami z litego drewna dębowego.
Furniture collection with solid, natural oak wood fronts.
Коллекция мебели с фронтами из монолитной дубовой древесины.

Wybarwienie:
Colour:
Крашение:

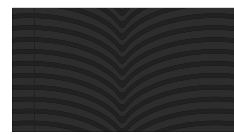


dąb naturalny / natural oak / дуб



orzech / walnut / орех

Tkanina:
Fabric:
Ткань:



Nr 39 / No 39 / Нет. 39

Blat szklany jest integralną częścią mebla i należy go na nim montować.

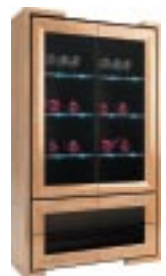
Glass top is an integral part of the furniture and it should be mounted on this furniture.

Стекло является интегральной частью мебели и полагается его на нём монтировать.

Element pod blatem szklanym posiada parametry jakościowe dla powierzchni niewidocznych.

The element under the glass top has quality parameters for invisible surfaces.

Элемент под стеклянной плитой владеет качественными параметрами для незаметных поверхностей.



Witryna szkło wysoka 2DS4SZ (2-dzielna)
High display cabinet 2DS4SZ
Витрина стекло высокая 2ДС4СЯ (2-раздельная)
→ 132 ↘ 42 ↑ 222



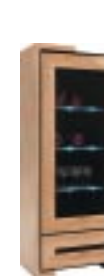
Witryna szkło wysoka 1DS2SZ lewa
High display cabinet 1DS2SZ left
Витрина стекло высокая 1ДС2СЯ левая
→ 68 ↘ 42 ↑ 222



Witryna szkło wysoka 1DS2SZ prawa
High display cabinet 1DS2SZ right
Витрина стекло высокая 1ДС2СЯ правая
→ 68 ↘ 42 ↑ 222



Witryna szkło 2DS2SZ (2-dzielna)
Display cabinet 2DS2SZ
Витрина стекло 2ДС2СЯ (2-раздельная)
→ 132 ↘ 42 ↑ 193



Witryna szkło 1DS1SZ lewa
Display cabinet 1DS1SZ left
Витрина стекло 1ДС1СЯ левая
→ 68 ↘ 42 ↑ 193



Witryna szkło 1DS1SZ prawa
Display cabinet 1DS1SZ right
Витрина стекло 1ДС1СЯ правая
→ 68 ↘ 42 ↑ 193



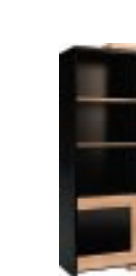
Witryna otwarta 2DS lewa
Open display cabinet 2DS left
Витрина стекло открытая 2ДС левая
→ 128 ↘ 42 ↑ 193



Witryna otwarta 2DS prawa
Open display cabinet 2DS right
Витрина стекло открытая 2ДС правая
→ 128 ↘ 42 ↑ 193



Witryna otwarta 1DS lewa
Open display cabinet 1DS left
Витрина стекло открытая 1ДС левая
→ 68 ↘ 42 ↑ 193



Witryna otwarta 1DS prawa
Open display cabinet 1DS right
Витрина стекло открытая 1ДС правая
→ 68 ↘ 42 ↑ 193



Barek obrotowy prosty lewy
Straight rotating cocktail cabinet left
Вращательный мини-бар простой левый
→ 68 ↘ 50 ↑ 193



Barek obrotowy prosty prawy
Straight rotating cocktail cabinet right
Вращательный мини-бар простой правый
→ 68 ↘ 50 ↑ 193



Barek obrotowy narożny
Corner rotating cocktail cabinet
Вращательный мини-бар угловой
↙ 76 ↘ 76 ↑ 193



Regał wolnostojący maxi
Maxi free-standing bookshelf
Свободстоящая стенка макси
→ 140 ↘ 36 ↑ 182



Regał wolnostojący standard
Standard free-standing bookshelf
Свободстоящая стенка стандарт
→ 120 ↘ 36 ↑ 182



Regał wolnostojący skośny
Inclined free-standing bookshelf
Свободстоящая стенка наклонный
→ 120 ↘ 36 ↑ 150



Regał wolnostojący niski
Low free-standing bookshelf
Свободстоящая стенка низкая
→ 134 ↘ 36 ↑ 97



Regał wolnostojący niski z podświetleniem wnęki lewy
Low free-standing bookshelf with niche lighting left
Свободстоящая стенка низкая с подсветкой ниши левый
→ 134 ↘ 36 ↑ 97



Regał wolnostojący niski z podświetleniem prawy
Low free-standing bookshelf with niche lighting right
Свободстоящая стенка низкая с подсветкой ниши правый
→ 134 ↘ 36 ↑ 97



Szafka barek 2DS2SZ
Cocktail cabinet 2DS2SZ
Шкаф-бар 2ДС2СЯ
→ 132 ↘ 52 ↑ 110



Szafka barek 2DS2D2SZ
Cocktail cabinet 2DS2D2SZ
Шкаф-бар 2ДС2ДС2СЯ
→ 169 ↘ 52 ↑ 110



Biurko duże
Large desk
Писменный стол - большой
→ 192 ↘ 62 ↑ 82



Biurko małe
Small desk
Писменный стол - маленький
→ 132 ↘ 62 ↑ 82



Kredens 2DS z barkiem
Sideboard 2DS with a drink sink
Буфет 2ДС с баром
→ 192 ↘ 52 ↑ 73



Kredens 2DS4SZ
Sideboard 2DS4SZ
Буфет 2ДС4СЯ
→ 192 ↘ 52 ↑ 73



Komoda 2DS
Chest 2DS
Комод 2ДС
→ 132 ↘ 52 ↑ 73



Szafka 3DS
Cabinet 3DS
Шкафчик 3Д
→ 192 ↘ 52 ↑ 47



RTV Maxi
Maxi TV Cabinet
РТВ макси
→ 192 ↘ 52 ↑ 47



Szafka 2DS symetryczna
Cabinet 2DS symmetric
Шкафчик 2ДС симметрический
→ 132 ↘ 52 ↑ 47



Szafka 2DS lewa
Cabinet 2DS left
Шкафчик 2ДС левый
→ 126 ↘ 52 ↑ 47



Szafka 2DS prawa
Cabinet 2DS right
Шкафчик 2ДС правый
→ 126 ↘ 52 ↑ 47



Witrynka wisząca 1DS lewa
Hanging glass cabinet 1DS left
Витрина висящая 1ДС левая
→ 48 ↘ 32 ↑ 120



Witrynka wisząca 1DS prawa
Hanging glass cabinet 1DS right
Витрина висящая 1ДС правая
→ 48 ↘ 32 ↑ 120



Witrynka wisząca 2DS
Hanging glass cabinet 2DS
Витрина висящая 2ДС
→ 132 ↘ 32 ↑ 58



Witrynka wisząca wysoka 2DS
High hanging glass cabinet 2DS
Витрина висящая высокая 2ДС
→ 132 ↘ 32 ↑ 82



Witrynka wisząca duża 2DS
Large hanging glass cabinet 2DS
Витрина висящая большая 2ДС
→ 192 ↘ 32 ↑ 58



Panel duży TV
Large TV panel
Панель ТВ уровневая большая
→ 150 ↘ 4 ↑ 100



Panel duży TV z oświetleniem
Large TV panel with lighting
Панель ТВ большая с освещением
→ 150 ↘ 4 ↑ 100



Panel mały TV
Small TV panel
Панель ТВ уровневая мини
→ 120 ↘ 4 ↑ 100



Panel mały TV z oświetleniem
Small TV panel with lighting
Панель ТВ с освещением мини
→ 120 ↘ 4 ↑ 100



Panel TV z drzwiami przesuwными
TV panel with a sliding door
Панель ТВ с передвижными дверями
→ 243 ↘ 28 ↑ 110



Półka RTV 1DS
TV Shelf 1DS
Полка РТВ 1ДС
→ 120 ↘ 38 ↑ 17



Półka RTV duża
Large TV shelf
Полка РТВ большая
→ 120 ↘ 38 ↑ 12



Półka RTV mała
Small TV shelf
Полка РТВ маленькая
→ 76 ↘ 38 ↑ 12



Półka wisząca 120
Hanging shelf 120
Полка висящая 120
→ 120 ↘ 20 ↑ 20



Półka wisząca 2 poziomowa
Hanging shelf 2 levels
Полка висящая 2 уровневая
→ 60 ↘ 20 ↑ 20



Półka wisząca 60
Hanging shelf 60
Полка висящая 60
→ 60 ↘ 20 ↑ 20



Lustro duże
Large mirror
Зеркало большое
→ 192 ↘ 3 ↑ 90



Lustro małe
Small mirror
Зеркало малое
→ 132 ↘ 3 ↑ 90



Stół 160-250 z wsadem dokładanym
Table 160-250 with side top extension
Стол 160-250 с вставкой
→ 160-250 ↘ 90 ↑ 79



Stół 210-300 z wsadem dokładanym
Table 210-300 with side top extension
Стол 210-300 с вставкой
→ 210-300 ↘ 100 ↑ 79



Stół 90-170 z wsadem dokładanym
Table 90-170 with side top extension
Стол 90-170 с вставкой
→ 90-170 ↘ 90 ↑ 79



Stół rozsuwany 210-300
Extendable table 210-300
Стол раздвижной 210-300
→ 210-300 ↘ 100 ↑ 79



Stół rozsuwany 160-250
Extendable table 160-250
Стол раздвижной 160-250
→ 160-250 ↘ 90 ↑ 79



Stół 90
Table 90
Стол 90
→ 90 ↘ 90 ↑ 79



Stolik z szybą
Coffee table with glass
Столик со стеклом
→ 115 ↘ 80 ↑ 44



Stolik 2-poziomowy
Coffee table 2 levels
Столик 2-уровневый
→ 120 ↘ 65 ↑ 44



Stolik kwadrat
Square coffee table
Столик квадрат
→ 90 ↘ 90 ↑ 48



Pufa
Pouf
Пуф
→ 40 ↘ 40 ↑ 40



Krzesło Corino 1
Corino 1 chair
Стул Corino 1



Krzesło Corino 2
Corino 2 chair
Стул Corino 2



Lustro
Ławka
Szafa 3D
Szafla nocna prawa
Toaletka

Komoda SSZ
Łóżko z ławeczką
Szafa 3D
Szafla nocna lewa
Szafla nocna prawa

Kolekcja mebli z frontami z litego drewna dębowego. Wybarwienie: orzech.

Kolekcja mebli z frontami z litego drewna dębowego.
Furniture collection with solid, natural oak wood fronts.
Коллекция мебели с фронтами из монолитной дубовой древесины.

Wybarwienie:
Colour:
Крашение:

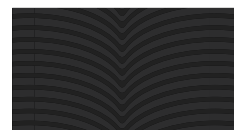


dąb naturalny / natural oak / дуб



orzech / walnut / орех

Tkanina:
Fabric:
Ткань:



Nr 39 / No 39 / Нет. 39

Blat szklany jest integralną częścią mebla i należy go na nim montować.

Glass top is an integral part of the furniture and it should be mounted on this furniture.

Стеклопанель является интегральной частью мебели и полагается его на нём монтировать.

Element pod blatem szklanym posiada parametry jakościowe dla powierzchni niewidocznych.

The element under the glass top has quality parameters for invisible surfaces.

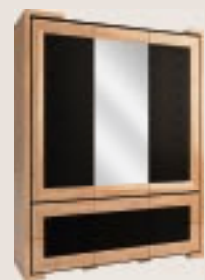
Элемент под стеклянной плитой владеет качественными параметрами для незаметных поверхностей.



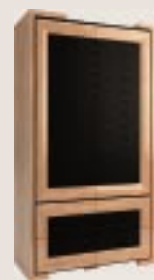
Szafa 5D wysoka
High wardrobe 5D
Шкаф 5Д высокая
→ 313 > 62 ↑ 222



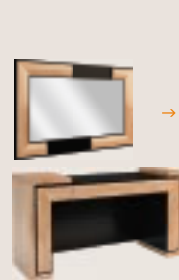
Szafa 4D wysoka
High wardrobe 4D
Шкаф 4Д высокая
→ 253 > 62 ↑ 222



Szafa 3D wysoka
High wardrobe 3D
Шкаф 3Д высокая
→ 193 > 62 ↑ 222



Szafa 2D wysoka
High wardrobe 2D
Шкаф 2Д высокая
→ 132 > 62 ↑ 222



Toaletka
Vanity Table
Туалет
→ 155 > 52 ↑ 82



Lustro
Mirror
Зеркало
→ 150 > 5 ↑ 90



Komoda 5S2
Chest 5S2
Комод 5Я
→ 132 > 52 ↑ 106



Ławka
Bench
Скамья
→ 90 > 40 ↑ 46



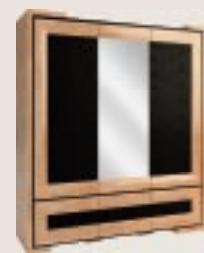
Skrzynia z szufladą
Chest with a drawer
Ящик с выдвижной ящик
110 > 50 ↑ 46



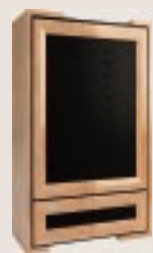
Szafa 5D
Wardrobe 5D
Шкаф 5Д
→ 313 > 62 ↑ 200



Szafa 4D
Wardrobe 4D
Шкаф 4Д
→ 253 > 62 ↑ 200



Szafa 3D
Wardrobe 3D
Шкаф 3Д
→ 193 > 62 ↑ 200



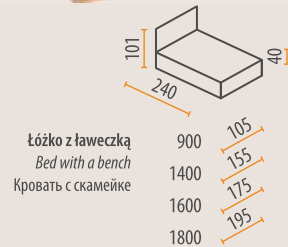
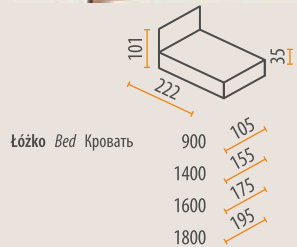
Szafa 2D
Wardrobe 2D
Шкаф 2Д
→ 132 > 62 ↑ 200



Szafka nocna lewa
Bedside table left
Ночная тумба левая
→ 68 > 41 ↑ 77



Szafka nocna prawa
Bedside table right
Ночная тумба правая
→ 68 > 41 ↑ 77



Wymiary w kolejności: → Długość / > Głębokość / ↑ Wysokość | → Linear / > depth / ↑ high measure | Размеры: → Длина / > Глубина / ↑ Высота | [cm]



Lustro
Ławka
Łóżko z ławeczką
Szafa 5D wysoka
Szafka nocna lewa

Szafka nocna prawa
Toaletka

Kolekcja mebli z frontami z litego drewna dębowego. Wybarwienie: dąb naturalny.



Krzesło Cezar Extra
Półka wisząca 140
Stół 160/240 (2 wkładki 40cm)
Szafka barek 2DS2SZ2D (2-dzielna)
Witryna szkło 2DS4SZ (2-dzielna)

Top Collections

Art Modulo

Artmodulo to kolekcja mebli dla klientów poszukujących nowoczesnego designu i ciekawych rozwiązań. W sypialni, w odróżnieniu od pozostałych pomieszczeń, elementy mebli zostały dodatkowo pokryte czarną, efektowną tkaniną. Miękka faktura materiału o wzorze florystycznym ciekawie koresponduje z ciepłym czeresniowym wybarwieniem frontów mebli. Rozwiązanie sprawia, że pomieszczenie prezentuje się elegancko i przytulnie.



Rama Obrazu – metr bieżący
 Picture Frame – linear metre
 Рама картины – текущий метр
 → 100 × 3 ↑ 8

Gazetnik
 Newspaper Stand
 Журнальный столик
 → 36 × 29 ↑ 26

Lampa Stojąca Niska
 Low Standing Lamp
 Лампа стоящая низкая
 → 16 × 20 ↑ 65

Stojak na wino pojedynczy
 Single wine stand
 Стойка на вино отдельная
 → 32 × 10 ↑ 18

Stolik śniadaniowy
 Breakfast table
 Завтрак таблице
 → 61 × 41 ↑ 25

Lampa Stojąca Wysoka
 High Standing Lamp
 Лампа стоящая высокая
 → 16 × 38 ↑ 155

Stacja pogody
 Weather station
 Погодная станция
 → 40 × 3 ↑ 40

Stojak na książkę
 Book Stand
 Стойка на книгу
 → 25 × 8 ↑ 15

Zegar pojedynczy
 Single Clock
 Часы отдельные
 → 36 × 3 ↑ 36

Zegar potrójny poziomy
 Horizontal triple clock
 Часы тройные урвневные
 → 100 × 3 ↑ 36

Przybormik biurowy
 Office toolbox
 Канцелярский прибор
 → 20 × 18 ↑ 5

Zegar potrójny pionowy
 Vertical triple clock
 Часы тройные вертикальные
 → 36 × 3 ↑ 100

Stojak na wino
 Wine Stand
 Стойка на вино
 → 23 × 35 ↑ 140

Stojak na wino i kieliszki
 Wine and Glasses Stand
 Стойка на вино и рюмки
 → 40 × 40 ↑ 113

Stojak na CD A
 CD Stand A
 Стойка CD A
 → 20 × 24 ↑ 66

Stojak na CD B
 CD Stand B
 Стойка CD B
 → 19 × 15 ↑ 63

Stojak na CD C
 CD Stand C
 Стойка CD C
 → 17 × 17 ↑ 51



Komoda 2DS4SZ
 Nadstawka na Szafkę
 Panel TV mini
 Półka wisząca 140
 Pufa
 Szafka 3SZ
 Szafka barek 2DS2SZ2D (2-dzielna)
 Witryna szkło 1DS2SZ prawa



Kredens 2DS4SZ
 Komoda 4SZ
 Krzesło Artm
 Półka wisząca 140
 Stół 130

Kolekcja mebli z elementami z drewna litego. Wybarwienie: czereśnia.

Meble w **100%** wyprodukowane w Polsce



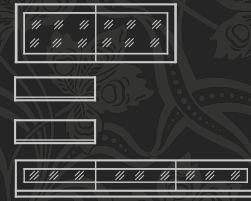
Zestaw 11 Set 11 Costrab 11
→ 350 x 52 x 182
42 14 42 36



Zestaw 12 Set 12 Costrab 12
→ 364 x 52 x 169
21 14 37 35



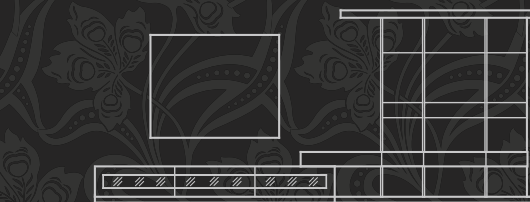
Zestaw 13 Set 13 Costrab 13
→ 400 x 52 x 182
40 17 17 17 15 24 33 35



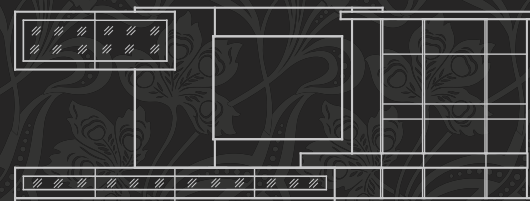
Zestaw 1 Set 1 Costrab 1
→ 210 x 52 x 169
46 17 17 36



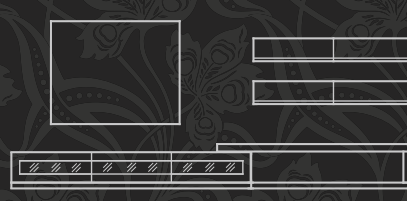
Zestaw 4 Set 4 Costrab 4
→ 350 x 52 x 148
15 16 36 10



Zestaw 7 Set 7 Costrab 7
→ 385 x 52 x 169
15 20 36



Zestaw 9 Set 9 Costrab 9
→ 455 x 52 x 172
46 13 15 20 34 35



Zestaw 5 Set 5 Costrab 5
→ 350 x 52 x 148
15 16 16 36 10



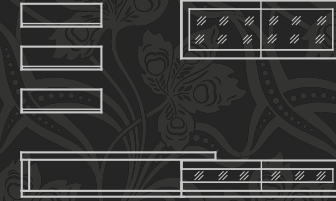
Zestaw 2 Set 2 Costrab 2
→ 260 x 52 x 169
15 24 34



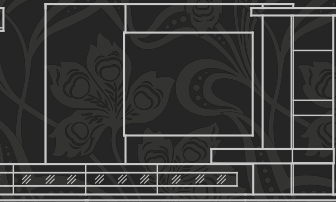
Zestaw 8 Set 8 Costrab 8
→ 420 x 52 x 172
46 13 15 17 17 17 17 34 35 10



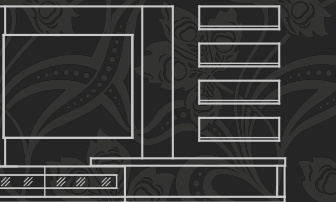
Zestaw 10 Set 10 Costrab 10
→ 469 x 52 x 169
19 15 22 36



Zestaw 3 Set 3 Costrab 3
→ 280 x 52 x 169
17 17 17 47 10 35



Zestaw 6 Set 6 Costrab 6
→ 364 x 52 x 172
17 13 15 22 34 35



Zestaw 11 Set 11 Costrab 11
→ 350 x 52 x 182
42 14 42 36



Zestaw 12 Set 12 Costrab 12
→ 364 x 52 x 169
21 14 37 35



Panel TV maxi

Panel TV z półkami

Regał standard lewy

Regał wolnostojący prawy

Szafka 2SZ lewa

Szafka 2SZ prawa

Witryna wisząca 2DS prawa do panela maxi

Kolekcja mebli z elementami z drewna litego. Wybarwienie: czereśnia.

Wybarwienie:
Colour:
Крашение:



czereśnia / cherry / чери

Tkanina:
Fabric:
Ткань:



Nr 40 / No 40 / Нет. 40

Blat szklany jest integralną częścią mebla i należy go na nim montować.

Glass top is an integral part of the furniture and it should be mounted on this furniture.

Стекло является интегральной частью мебели и полагается его на нём монтировать.

Element pod blatem szklanym posiada parametry jakościowe dla powierzchni niewidocznych.

The element under the glass top has quality parameters for invisible surfaces.

Элемент под стеклянной плитой владеет качественными параметрами для незаметных поверхностей.



43 Witryna szkło 2DS4SZ (2-dzielna)
Display cabinet 2glzd drs 4drwrs (2-divisible)
Витрина стекло 2ДС4Я (2-частная)
→ 140 ∨ 52 ↑ 182



42 Witryna szkło 1DS2SZ prosta
Display cabinet 1glzd dr 2drwrs simple
Витрина 1ДС2Я простой
→ 70 ∨ 40 ↑ 182



40 Witryna szkło 1DS2SZ lewa
Display cabinet 1glzd dr 2drwrs left
Витрина 1ДС2Я левая
→ 70 ∨ 52 ↑ 182



41 Witryna szkło 1DS2SZ prawa
Display cabinet 1glzd dr 2drwrs right
Витрина 1ДС2Я правая
→ 70 ∨ 52 ↑ 182



37 Szafka barek 2DS2SZ2D (2-dzielna)
Cocktail cabinet 2glzd drs 2drwrs (2-divisible)
Шкафчик - Бар 2ДС2Я2Д (2-частный)
→ 140 ∨ 52 ↑ 145



38 Szafka 2D
Cabinet 2drwrs
Шкафчик 2Д
→ 140 ∨ 52 ↑ 76



4 Komoda 2DS4SZ
Chest 2glzd drs 4drwrs
Комод 2ДС4Я
→ 140 ∨ 52 ↑ 92



5 Komoda 4SZ
Chest 4drwrs
Комод 4Я
→ 140 ∨ 52 ↑ 76



2 Komoda 1DS4SZ lewa
Chest 1glzd dr 4drwrs left
Комод 1ДС4Я левая
→ 140 ∨ 52 ↑ 76



3 Komoda 1DS4SZ prawa
Chest 1glzd dr 4drwrs right
Комод 1ДС4Я правая
→ 140 ∨ 52 ↑ 76



6 Kredens 2DS4SZ
Servant 2glzd drs 4drwrs
Буфет 2ДС4Я
→ 210 ∨ 52 ↑ 76



1 Biurko
Desk
Письменный стол
→ 140 ∨ 60 ↑ 76



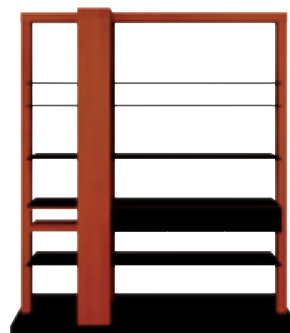
14 Panel TV mini
Panel TV mini
Панель ТВ мини
→ 140 ∨ 2 ↑ 120



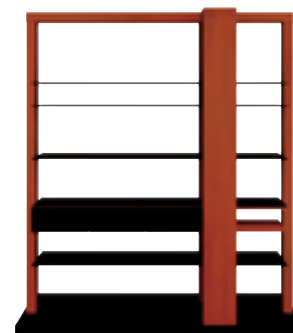
13 Panel TV maxi
Panel TV maxi
Панель ТВ макси
→ 217 ∨ 4 ↑ 140



15 Panel TV z półkami
Panel TV with shelves
Панель ТВ с полками
→ 113 ∨ 16 ↑ 90



25 Regał wolnostojący lewy
Free-standing shelf left
Стенка свободностоящая левая
→ 182 ∨ 40 ↑ 209



26 Regał wolnostojący prawy
Free-standing shelf right
Стенка свободностоящая правая
→ 182 ∨ 40 ↑ 209



19 Regał maxi lewy
Maxi shelf left
Стенка макси левая
→ 205 ∨ 52 ↑ 169



20 Regał maxi prawy
Maxi shelf right
Стенка макси правая
→ 205 ∨ 52 ↑ 169



23 Regał standard lewy
Standard shelf left
Стенка стандарт левая
→ 150 ∨ 52 ↑ 169



24 Regał standard prawy
Standard shelf right
Стенка стандарт правая
→ 150 ∨ 52 ↑ 169



21 Regał mini lewy
Mini shelf left
Стенка мини левая
→ 114 ∨ 52 ↑ 169



22 Regał mini prawy
Mini shelf right
Стенка мини правая
→ 114 ∨ 52 ↑ 169

16 Półka wisząca 140
Hanging shelf 140
Полка висющаяся 140
→ 140 ∨ 23 ↑ 20

17 Półka wisząca 70
Hanging shelf 70
Полка висющаяся 70
→ 70 ∨ 23 ↑ 20



48 Witryna wisząca duża 2DS
Large hanging glass cabinet 2DS
Витрина висющаяся большая 2ДС
→ 210 ∨ 35 ↑ 51



46 Witryna wisząca 2DS lewa do panela maxi
Witryna wolnowisząca 2DS lewa
Hanging glass cabinet 2glzd drs left
Витрина висющаяся 2ДС левая
→ 140 ∨ 35 ↑ 51



47 Witryna wisząca 2DS prawa do panela maxi
Witryna wolnowisząca 2DS prawa
Hanging glass cabinet 2glzd drs right
Витрина висющаяся 2ДС правая
→ 140 ∨ 35 ↑ 51



44 Witryna wisząca 1DS lewa do panela maxi
Witryna wolnowisząca 1DS lewa
Hanging glass cabinet 1glzd drs left
Витрина висющаяся 1ДС левая
→ 70 ∨ 35 ↑ 51



45 Witryna wisząca 1DS prawa do panela maxi
Witryna wolnowisząca 1DS prawa
Hanging glass cabinet 1glzd drs right
Витрина висющаяся 1ДС правая
→ 70 ∨ 35 ↑ 51



10 Nadstawka na Szafkę
Cabinet Top
Надставка на шкафчик
→ 170 ∨ 52 ↑ 39



36 Szafka 3SZ
Cabinet 3drwrs
Шкафчик 3Я
→ 210 ∨ 52 ↑ 32



39 Szafka 2SZ symetryczna
Cabinet 2DS symmetric
Шкафчик 2Д симметрический
→ 140 ∨ 52 ↑ 32



34 Szafka 2SZ lewa
Cabinet 2drwrs left
Шкафчик 2Я левая
→ 140 ∨ 52 ↑ 32



35 Szafka 2SZ prawa
Cabinet 2drwrs right
Шкафчик 2Я правая
→ 140 ∨ 52 ↑ 32



33 Szafka 1SZ
Cabinet 1drwr
Шкафчик 1Я
→ 70 ∨ 52 ↑ 32



11 Narożnik maxi
Maxi corner
Уголок макси
→ 78 ∨ 78 ↑ 32



12 Narożnik mini
Mini corner
Уголок мини
→ 52 ∨ 52 ↑ 32



30 Stół 130
Table 130
Стол 130
→ 130 ∨ 75 ↑ 76



31 Stół 130/170 (1 wkładka 40cm)
Table 130/170 (1 insert 40 cm)
Стол 130/170 (1 вкладыш 40 см)
→ 130-170 ∨ 75 ↑ 76



32 Stół 160/240 (2 wkładki 40cm)
Table 160/240 (2 inserts 40 cm each)
Стол 160/240 (2 вкладыши 40 см)
→ 160-240 ∨ 90 ↑ 76



27 Stolik 115
Coffee table 115
Стол 115
→ 115 ∨ 80 ↑ 44



28 Stolik 120
Coffee table 120
Стол 120
→ 120 ∨ 65 ↑ 44



29 Stolek
Stool
Табурет
→ 40 ∨ 35 ↑ 35



18 Pufa
Pouf
Пуфа
→ 50 ∨ 50 ↑ 38



7 Krzesło Artm
Artm Chair
Стул Artm
→ 55 ∨ 45 ↑ 100



9 Krzesło Cezar Extra
Cezar Extra Chair
Стул Цезарь Extra
→ 55 ∨ 43 ↑ 100

Wybarwienie:  Colour: **czereśnia / cherry / чери**
 Tkanina:  Fabric: **Nr 40 / No 40 / Нет. 40**
 Крашение:

Blat szklany jest integralną częścią mebla i należy go na nim montować.
 Glass top is an integral part of the furniture and it should be mounted on this furniture.
 Стекло является интегральной частью мебели и полагается его на нём монтировать.
 Element pod blatem szklanym posiada parametry jakościowe dla powierzchni niewidocznych.
 The element under the glass top has quality parameters for invisible surfaces.
 Элемент под стеклянной плитой владеет качественными параметрами для незаметных поверхностей.



Szafa *Wardrobe* Шкаф
 2D I, 2drs I, 2D I → 100 × 62 ↑ 208
 3D I, 3drs I, 3D I → 155 × 62 ↑ 208
 4D I, 4drs I, 4D I → 210 × 62 ↑ 208
 5D I, 5drs I, 5D I → 265 × 62 ↑ 208



Szafa *Wardrobe* Шкаф
 2D II, 2drs II, 2D II → 100 × 63 ↑ 208
 3D II, 3drs II, 3D II → 155 × 63 ↑ 208
 4D II, 4drs II, 4D II → 210 × 63 ↑ 208
 5D II, 5drs II, 5D II → 265 × 63 ↑ 208



Komoda 5SZ
Chest of 5 drwrs
 Комод 5Я
 → 100 × 52 ↑ 98



Toaletka duża  
Large Vanity Table *Large Vanity Table Top*
 Туалет большой Надставка над туалет большой
 → 150 × 51 ↑ 78 → 142 × 27 ↑ 10



Toaletka mała  
Small Vanity Table *Small Vanity Table Top*
 Туалет малый Надставка над туалет малый
 → 100 × 51 ↑ 78 → 95 × 28 ↑ 10



Stołek
Stool
 Табурет
 → 55 × 40 ↑ 46



Skrzynia
Chest
 Ящик
 → 110 × 50 ↑ 46



Szafka nocna lewa/prawa
Bedside Table left/right
 Ночной шкафчик левая/правая
 → 50 × 46 ↑ 36

Łóżko *Bed* Кровать
 900 I* 
 1400 I* 
 1600 I* 
 1800 I* 



Szafka nocna lewa/prawa
Bedside Table left/right
 Ночной шкафчик левая/правая
 → 50 × 46 ↑ 36

Łóżko *Bed* Кровать
 900 II* 
 1400 II* 
 1600 II* 
 1800 II* 



Szafka nocna lewa/prawa
Bedside Table left/right
 Ночной шкафчик левая/правая
 → 50 × 46 ↑ 36

Łóżko *Bed* Кровать
 900 III* 
 1400 III* 
 1600 III* 
 1800 III* 

Wymiary w kolejności: → Długość / ↘ Głębokość / ↑ Wysokość | → Linear / ↘ depth / ↑ high measure | Размеры: → Длина / ↘ Глубина / ↑ Высота | [cm]



Lustro małe
 łóżko 1400 III
 Stołek
 Szafa 3D II
 Szafka nocna

Kolekcja mebli z elementami z drewna litego. Wybarwienie: czereśnia.

Meble w **100%** wyprodukowane w Polsce



Top Collections

ROSSANO

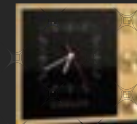
Rossano - to kolekcja w nowoczesnym stylu dla klientów poszukujących prostych form i funkcjonalnych brył. Składa się z ona z ponad czterdziestu elementów, którymi można wygodnie umeblować salon, jadalnię i sypialnię.

Naturalny materiał frontów jakim jest lite drewno dębowe w kolorach bianco i notte, podświetlane półki, jakość wykonania i precyzja wykończenia pozwalają na taką aranżację pomieszczeń aby w pełni zaspokajały oczekiwania nawet najbardziej wymagających klientów

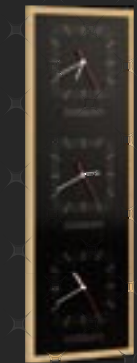
Szafa III
Szafka nocna prawa / lewa
Toaletka
Komoda 3SZ
Lustro
Łóżko - zagłówek gięty
Nadstawka na toaletkę
Stołek

Kolekcja mebli z frontami z drewna litego. Wybarwienie: dąb notte brąz.

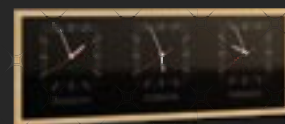
MEBIN
PRODUCENT MEBLI



Stacja pogody
Weather Station
Метеостанция
→ 44 ↘ 3 ↑ 36



Zegar potrójny pionowy
Triple Vertical Clock
Часы тройные вертикальные
→ 36 ↘ 3 ↑ 100



Zegar potrójny poziomy
Triple Horizontal Clock
Часы тройные горизонтальные
→ 100 ↘ 3 ↑ 36



Kolekcja mebli z frontami z drewna litego. Wybarwienie: dąb bianco naturalny.



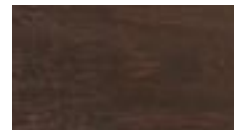
Kolekcja mebli z frontami z drewna litego. Wybarwienie: dąb notte brąz.

- Komoda 2D
- Panel duży TV
- Pufa Rossano
- Półka wisząca mała
- Półka wisząca średnia
- Stolik z blatem pełnym
- Szafka 2D1SZ
- Szafka barek 1DS2D
- Witryna szkło 1DS1D lewa
- Witryna wisząca 2DS

- Panel mały TV
- Półka wisząca średnia
- Regał wolnostojący skośny
- Stolik z blatem przeszklonym
- Szafka 2D2SZ
- Szafka 2DS3D z barkiem
- Witryna szkło 1DS1D prawa
- Witryna wisząca 1DS lewa
- Witryna wisząca duża 2DS



dąb bianco naturalny / oak bianco natural
натуральный дуб



dąb notte brąz / oak notte brown
коричневый дуб



Nr 110 / No 110 / Her. 110



Witryna szkło 2DS2D
Display Cabinet 2DS2D
Витрина стекло 2ДС2Д
→ 122 ↘ 43 ↑ 192



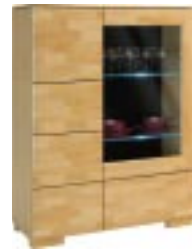
Witryna szkło 1DS1D lewa
Display Cabinet 1DS1D Left
Витрина стекло 1ДС1Д левая
→ 61 ↘ 43 ↑ 192



Witryna szkło 1DS1D prawa
Display Cabinet 1DS1D Right
Витрина стекло 1ДС1Д правая
→ 61 ↘ 43 ↑ 192



Regał wolnostojący skośny
Inclined Free-standing Bookshelf
Свободностоящая стенка наклонной
→ 120 ↘ 36 ↑ 150



Szafka barek 1DS2D
Cabinet 1DS2D with Drink Section
Шкаф-бар 1ДС2Д
→ 102 ↘ 43 ↑ 131



Szafka barek 2D
Chest 2D with Drink Section
Шкаф-бар 2Д
→ 102 ↘ 43 ↑ 131



Szafka barek 2D z blatem przeszklonym
Chest 2D with Drink Section, Glass Top
Шкаф-бар 2Д со стеклянной столешницей
→ 102 ↘ 43 ↑ 131



Szafka 2DS3D z barkiem
Cabinet 2DS3D with Drink Section
Шкафчик 2ДС3Д с баром
→ 182 ↘ 50 ↑ 97



Komoda 3D
Chest 3D
Комод 3Д
→ 182 ↘ 50 ↑ 62



Komoda 2D
Chest 2D
Комод 2Д
→ 122 ↘ 50 ↑ 62



Szafka 2D
Cabinet 2D
Шкафчик 2Д
→ 122 ↘ 50 ↑ 38



Szafka 2D1S2
Cabinet 2D1S2
Шкафчик 2Д1Я
→ 182 ↘ 50 ↑ 38



Szafka 2D2S2
Cabinet 2D2S2
Шкафчик 2Д2Я
→ 242 ↘ 50 ↑ 38



Panel duży TV
Large TV Panel
Панель ТВ макси
→ 150 ↘ 3 ↑ 102



Panel mały TV
Small TV Panel
Панель ТВ мини
→ 120 ↘ 3 ↑ 102



Witryna wisząca duża 2DS
Large Hanging Glass Cabinet 2DS
Витрина висющаяся большая 2ДС
→ 182 ↘ 35 ↑ 48



Witryna wisząca 2DS
Hanging Glass Cabinet 2DS
Витрина висющаяся 2ДС
→ 122 ↘ 35 ↑ 48



Szafka wisząca 1DS z blatem przeszklonym
Hanging Cabinet 1DS with Glass Top
Шкафчик висющаяся 1Д со стеклянной столешницей
→ 102 ↘ 43 ↑ 42



Witryna wisząca 1DS lewa
Hanging Glass Cabinet 1DS Left
Витрина висющаяся 1ДС левая
→ 41 ↘ 35 ↑ 102



Witryna wisząca 1DS prawa
Hanging Glass Cabinet 1DS Right
Витрина висющаяся 1ДС правая
→ 41 ↘ 35 ↑ 102



Szafka wisząca 1D
Hanging Cabinet 1D
Шкафчик висющаяся 1Д
→ 102 ↘ 43 ↑ 42



Półka wisząca mała
Small Hanging Shelf
Полка висющаяся мини
→ 106 ↘ 20 ↑ 22



Półka wisząca średnia
Medium Hanging Shelf
Полка висющаяся средняя
→ 122 ↘ 20 ↑ 40



Półka wisząca duża
Large Hanging Shelf
Полка висющаяся макси
→ 182 ↘ 20 ↑ 40



Stolik z blatem pełnym
Table – Wooden Top
Столик с полной столешницей
→ 120 ↘ 70 ↑ 41



Stolik z blatem pełnym
Table – Wooden Top
Столик с полной столешницей
→ 90 ↘ 90 ↑ 41



Stolik z blatem przeszklonym
Coffee Table with Glass
Столик со стеклянной столешницей
→ 120 ↘ 70 ↑ 41



Stolik z blatem przeszklonym
Coffee Table with Glass
Столик со стеклянной столешницей
→ 90 ↘ 90 ↑ 41



Stół rozsuwany
Extendable Table
Стол раскладной
→ 160-250 ↘ 90 ↑ 76



Stół rozsuwany
Extendable Table
Стол раскладной
→ 160-360 ↘ 90 ↑ 76



Ława rozsuwana
Extendable Table
Стол придиванный
→ 120-160 ↘ 70 ↑ 61



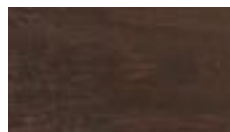
Pufa Rossano
Pouf
Пуфа
→ 50 ↘ 50 ↑ 38



Krzesło Rossano
Chair Rossano
Стул Rossano



dąb bianco naturalny / oak bianco natural
натуральный дуб



dąb notte brąz / oak notte brown
коричневый дуб



Nr 110 / No 110 / Нет. 110



Szafa II
Chest II
Шкаф II
→ 121 ↘ 61 ↑ 204

Szafa III
Chest III
Шкаф III
→ 182 ↘ 61 ↑ 204

Szafa IV
Chest IV
Шкаф IV
→ 242 ↘ 61 ↑ 204

Szafa V
Chest V
Шкаф V
→ 303 ↘ 61 ↑ 204



Komoda 3SZ
Chest 3SZ
Комод 3Я
→ 122 ↘ 50 ↑ 91



Lustro
Mirror
Зеркало
→ 111 ↘ 3 ↑ 86



Nadstawka na toaletkę
Add-on to Dressing Table
Надставка над Туалет
→ 114 ↘ 30 ↑ 15



Toaletka
Dressing Table
Туалет
→ 147 ↘ 50 ↑ 77



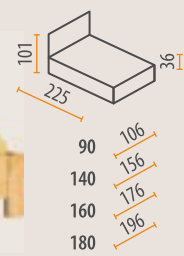
Stołek
Stool
Табурет
→ 55 ↘ 40 ↑ 47



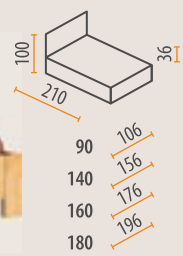
Szafka nocna prawa/lewa
Bedside Table Right / Left
Ночная тумба правая / левая
→ 50 ↘ 35 ↑ 44



Łóżko - zagłówek gięty
Bed Bentwood Headrest
Кровать подголовник гнутый



Łóżko - zagłówek prosty
Bed Straight Headrest
Кровать подголовник простой



Wymiary w kolejności: → Długość / ↘ Głębokość / ↑ Wysokość | → Linear / ↘ depth / ↑ high measure | Размеры: → Длина / ↘ Глубина / ↑ Высота | [cm]



Łóżko - zagłówek prosty



Komoda 3SZ

Lustro

Łóżko - zagłówek gięty

Nadstawka na toaletkę

Stołek

Szafa III

Szafka nocna prawa / lewa

Toaletka

Kolekcja mebli z frontami z drewna litego. Wybarwienie: dąb bianco naturalny.



MEBIN to gwarancja marki

wszystkie wyroby MEBIN posiadają znak firmowy.
Takie oznakowne gwarantuje oryginalność mebla.



MEBIN to wygoda zakupów

nasze meble dostarczamy w całości,
nie wymagają samodzielnego montażu.



MEBIN to indywidualne rozwiązania

dokonujemy zmian w zakresie wymiarów oraz kolorystyki mebla.
Na Państwa życzenie realizujemy zamówienia w tkaninie powierzonej.



MEBIN to gwarancja naturalnych materiałów

do produkcji mebli MEBIN używamy wysokogatunkowych,
certyfikowanych drewnianych surowców oraz naturalnej okleiny.
Ścisłe przestrzeganie warunków technologicznych, współpraca ze
sprawdzonymi dostawcami najlepszych materiałów gwarantują
najwyższą jakość produktu. Meble MEBIN lakierowane są
przyjaznymi dla środowiska i użytkownika lakierami wodnymi.



MEBIN to gwarancja solidności

każdy mebel zostaje poddany wnikliwej kontroli wg wewnętrznych
procedur Działu Kontroli Jakości. Do Państwa dyspozycji pozostaje
również nasz profesjonalny serwis gwarancyjny oraz pogwarancyjny.

dystrybutor



www.mebin.pl

Niniejszy katalog nie stanowi oferty w rozumieniu prawa i jest publikowany jedynie w celach informacyjnych. Producent zastrzega sobie prawo wprowadzania zmian konstrukcyjnych i kolorystycznych.

The given catalogue may not be understood as an offer in accordance with law and is published only for informational reasons. The producer reserves the right to add changes in the construction and colouring.

Анный каталог не представляет предложения в понимании права и публикуемый всего лишь в информационных целях. Производитель оставляет за собой право внедрения конструкционных и колоритных изменений.